

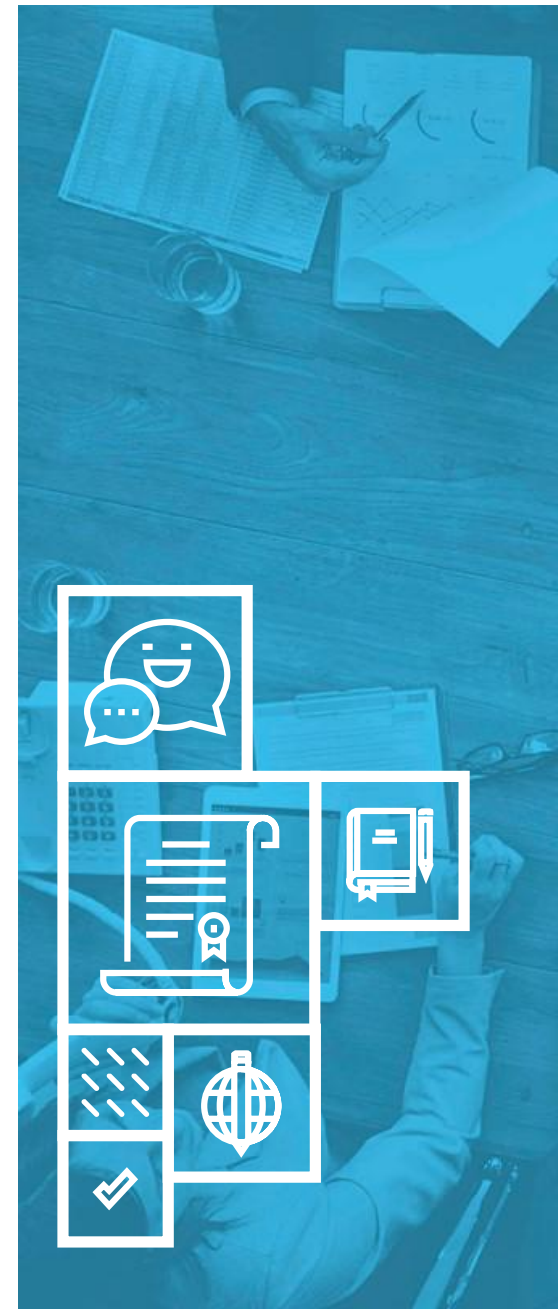
Financování a administrace přihlášek v programu CEEPUS

Nina Bosnićová, Jan Trnka, Pavel Rybář

30. dubna 2026



Ministry of Education,
Youth and Sports
of the Czech Republic





PROGRAM

- Financování aktivit
- Předběžné a roční vyúčtování
- Schvalování přihlášek
- Pozvánka na další akce DZS

Praktické zkušenosti

Mgr. Miroslava Šimoníková, Univerzita Tomáše Bati ve Zlíně



JAK JE NASTAVENO FINANCOVÁNÍ?





STIPENDIJNÍ PŘÍSPĚVEK

PŘEHLED STIPENDIJNÍCH SAZEB

- Pro vyjíždějící: www.ceepus.info

- Pro přijíždějící:

Pravidla pro poskytování příspěvků a dotací VVŠ

Výzva k předložení žádosti o poskytnutí dotace (soukr. VŠ)

POBYTOVÉ NÁKLADY (vyjíždějící):

- Vyplácí zpravidla přijímající vysoká škola hostitelské země

JÍZDNÉ (vyjíždějící)

- Může proplatit vysoká škola, pokud je to v souladu s institucionálním plánem schváleným MŠMT.





VYÚČTOVÁNÍ 2026

VEŘEJNÁ VYSOKÁ ŠKOLA

předkládá předběžné a roční vyúčtování

SOUKROMÁ VYSOKÁ ŠKOLA

předkládá roční vyúčtování za každou výzvu samostatně v termínech uvedených v rozhodnutí o poskytnutí dotace





PŘEDBĚŽNÉ VYÚČTOVÁNÍ AKTIVIT ROKU 2026

Proč se odevzdává?

Za účelem....

- a/ stanovení doplatku v daném roce,
- b/ ověření aktivity a kontaktních údajů.

Co je k tomu potřeba?

- a/ formulář předběžného/ročního vyúčtování
- b/ kopie účetních dokladů k vyplaceným částkám
- c/ potvrzení o pobytu (jen pokud žadatel neodevzdal)

Termín pro odeslání v elektronické podobě **do 15. 9. 2026 (*)**
(bez podpisů) ke kontrole.

(*) Platí pro veřejné vysoké školy





KDY ODEVZDAT PŘEDBĚŽNÉ A KDY ROČNÍ VYÚČTOVÁNÍ?

	Příjazy v letním semestru 2025/2026	Příjazy v zimním semestru 2026/2027	První příspěvek	Doplatek příspěvku	Vyúčtování
1	ano	ano	ano/ne	ano/ne (**)	předběžné a roční
2	ne	ano	ne	ano/ne (**)	předběžné a roční
3	ano	ne	ano/ne	ano/ne (**)	pouze roční
4	ne	ne	ne	ne	pouze roční (*)

(*) jen s podpisem kontaktní osoby
(**) čerpání prostředků z FPP

PŘÍPADNÝ ZŮSTATEK JE TŘEBA VRÁTIT REKTORÁTU.





JE DOBRÉ VĚDĚT, ŽE...

- **Akademický rok** v programu CEEPUS trvá od **1. září do 31. srpna**.
- Schválený pobyt je platný pouze v daném akademickém roce a v něm se musí čerpat, jinak propadne.
- Vyúčtování předběžné i roční se týká pouze **příjíždějících osob**.
- Mobilita na zimní semestr, která není uvedena v předběžném vyúčtování, nebude financována.
- Vyúčtování se odevzdává vždy, i když žádný příjezd neproběhl.





ODPOVĚDI NA ČASTÉ DOTAZY

1/ Musím odevzdat vyúčtování, přestože žádný příjezd se letos neuskutečnil a ani do konce roku žádný neproběhne?

Ano, protože...

2/ Týká se mne vyúčtování, ačkoli jsme realizovali pouze výjezdy a žádný příjezd?

Ano, protože...





FORMULÁŘ VYÚČTOVÁNÍ VVŠ

POPŘ.: HYBRIDNÍ MOBILITY

Vyúčtování příspěvku MŠMT na mobility programu CEEPUS v roce 2026

Přehledně Ročně (Vyberte jednu možnost.)

Vysoká škola:
Fakulta:
Číslo sítě:
Kontaktní osoba:

Přehled přijatých osob v období 1. 1. - 31. 12. 2026:

Studenti bakalářských nebo magisterských studijních programů

Číslo přihlášky	Mobilita fyzická/virtuální (**)	Jméno a příjmení	Pobyt od - do	Vyplaceno v Kč	Zbývá vyplatit v Kč
1)				0 Kč	0 Kč
2)				0 Kč	0 Kč
Celkem				0 Kč	0 Kč

Studenti doktorských studijních programů

Číslo přihlášky	Mobilita fyzická/virtuální (**)	Jméno a příjmení	Pobyt od - do	Vyplaceno v Kč	Zbývá vyplatit v Kč
1)				0 Kč	0 Kč
2)				0 Kč	0 Kč
Celkem				0 Kč	0 Kč

Zaměstnanci VŠ (pedagogové a pracovníci zahraničního oddělení)

Číslo přihlášky	Mobilita fyzická/virtuální (**)	Jméno a příjmení	Pobyt od - do	Vyplaceno v Kč	Zbývá vyplatit v Kč
1)				0 Kč	0 Kč
2)				0 Kč	0 Kč
Celkem				0 Kč	0 Kč

Celkem dosud vyplaceno vysokou školou v roce 2026 0 Kč

Celkem zbývá vyplatit vysokou školou do konce roku 2026 0 Kč

Výše 1. příspěvku MŠMT poskytnutého vysoké škole v roce 2026 0 Kč

Zbývá poskytnout vysoké škole: 0 Kč

Pozn.: Případný přeplatek je třeba vrátit rektorátu VŠ.

Kontaktní osoba (Datum, jméno, příjmení a podpis):

Za ekonomické oddělení (Datum, jméno příjmení a podpis správce):

Kvestor, event. relevantní statutární zástupce (Datum, jméno, příjmení a podpis, razítko):

Pozn.: (***) U virtuální mobility uveďte vždy celkovou částku tj. stipendium včetně paušálu na bankovní poplatky.
V případě potřeby přidejte do formuláře další řádek/řádky.





FORMULÁŘ VYÚČTOVÁNÍ SOUKROMÉ VŠ SE ODEVZDÁVÁ JAKO ROČNÍ A ZA KAŽDOU VÝZVU ZVLÁŠŤ

Roční vyúčtování dotace MŠMT a mobility programu CEEPUS za zimní semestr 2026/2027

Vysoká škola:
Fakulta:
Číslo sítě:
Kontaktní osoba:

Přehled přijatých osob v období 1. 9. - 31. 12. 2026:

Studenti bakalářských nebo magisterských studijních programů

Číslo přihlášky	Mobilita fyzická/virtuální (*)	Jméno a příjmení	Pobyt od - do	Vyplaceno v Kč
1)				0 Kč
2)				0 Kč
Celkem				0 Kč

Studenti doktorských studijních programů

Číslo sítě / Freemover	Mobilita fyzická/virtuální (*)	Jméno a příjmení	Pobyt od - do	Vyplaceno v Kč
1)				0 Kč
2)				0 Kč
Celkem				0 Kč

Zaměstnanci vysoké školy (pedagogové a pracovníci zahr. oddělení)

Číslo sítě / Freemover	Mobilita fyzická/virtuální (*)	Jméno a příjmení	Pobyt od - do	Vyplaceno v Kč
1)				0 Kč
2)				0 Kč
Celkem				0 Kč

Celkem vyplaceno vysokou školou v roce 2026 0 Kč

Vše dotace MŠMT poskytnuté vysoké škole v roce 2026 0 Kč

Zůstatek (k vrácení MŠMT) 0 Kč

Kontaktní osoba (Datum, jméno, příjmení a podpis):

Za ekonomické oddělení (Datum, jméno příjmení a podpis správce):

Kvestor, event. relevantní statutární zástupce (Datum, jméno, příjmení a podpis, razítko):

Pozn.: (*) U virtuální mobility uveďte vždy celkovou částku tj. stipendium včetně paušálu na bankovní poplatky.
V případě potřeby přidejte do formuláře další řádek/řádky.





SOUTĚŽNÍ OTÁZKA O TERMOSKU CEEPUS

**Dokdy je třeba odeslat předběžné, resp. roční vyúčtování
za rok 2026?**

Odpověď zašlete co nejdříve **(nejpozději do konce dne)** na ceepus@dzs.cz

Tři nejrychlejší účastníky se správnou odpovědí odměníme termoskou.

Nezapomeňte prosím uvést adresu, kam máme odměnu poslat.

Zapojte se a zkuste štěstí!





INFORMACE K VYÚČTOVÁNÍ

- a/ Jedna síť = jeden formulář.
- b/ Mobility odlišujeme podle čísla (akad. roku), typu (síť/freemover) a kategorií (student Bc. a Mgr. /student Ph.D. / pedagog/prac. zahr. odd).
- c/ Příspěvek MŠMT je nutno čerpat jen v daném kalendářním roce 1. 1. – 31. 12.
- d/ Nevyčerpané příspěvky lze použít na incomings CEEPUS v rámci celé vysoké školy.
- e/ V případě čerpání prostředků z FPP nutno předem informovat DZS.
- f/ Veškeré přílohy k vyúčtování se zasílají pouze jednou.
- g/ Přeplatky se vrací rektorátu VŠ, zůstatky k 31.12. pak do FPP dle Zákona o vysokých školách č. 111/1998 Sb. a Zákona o rozpočtových pravidlech č. 218/2000 Sb.





FORMULÁŘ PŘEDBĚŽNÉHO/ROČNÍHO VYÚČTOVÁNÍ 2026

- Odeslat **elektronicky vč. příloh bez podpisů** ke kontrole na:
jan.trnka@dzs.cz a ceepus@dzs.cz
- **Po kontrole** dokladů budete vyzváni k zajištění podpisů (kont. osoby, ekonomického oddělení, kvestora) a **odeslání originálu** formuláře **poštou**.





ROČNÍ VYÚČTOVÁNÍ 2026

- V případě odevzdání vyúčtování až po obdržení doplatku dotace je třeba toto ve formuláři zohlednit.
- Odeslat po vyplacení poslední mobility ZS **elektronicky bez podpisů** ke kontrole na: jan.trnka@dzs.cz a ceepus@dzs.cz
- **Po kontrole** dokladů budete vyzváni k zajištění podpisů (kontaktní osoby, ekonomického oddělení, kvestora) a **odeslání originálu** formuláře ročního vyúčtování **poštou**.





ROČNÍ VYÚČTOVÁNÍ 2026

Odeslat do 31. 12. 2026

- Odevzdává se vždy, pokud jste odevzdali předběžné vyúčtování.
- Období 1. 1. – 31. 12.
- Informace k doplatku příspěvku obdrží VŠ do 31. 10.
- Uvedení nákladů na **proběhlé** mobility (incomings)
- Stanovení zůstatku k převodu do FPP VŠ



CO JE TO UMBRELLA SOLUTION?





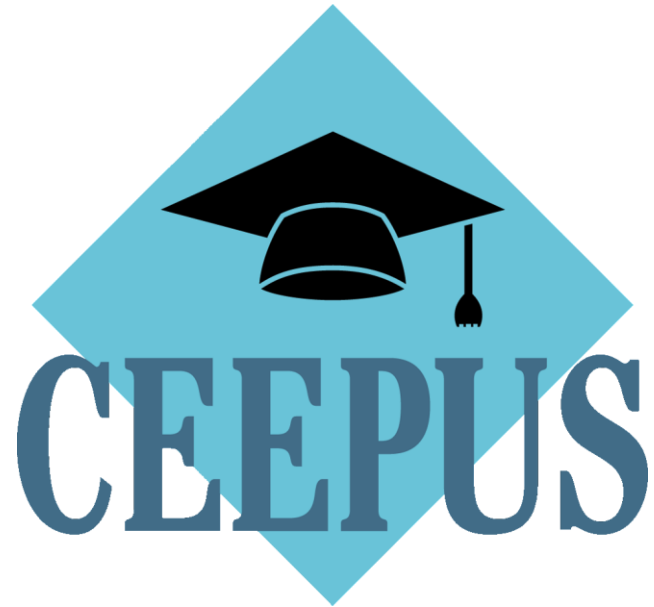
UMBRELLA SOLUTION

- V případě neschválení žádosti lze žádat o mobilitu v režimu „**umbrella solution**“ = přiznání statutu studenta bez nároku na stipendium. Nejedná se stipendijní mobilitu, ale administrativní řešení.
- Žádost mimo systém, zasílá se Národní kanceláři, která ji předává Centrální kanceláři CEEPUS.





PORTÁL WWW.CEEPUS.INFO





CO VŠECHNO OBSAHUJE A UMÍ PORTÁL CEEPUS

- KONTAKTY (KONT. OSOBA / IRO)
- ANOTACE SÍTÍ
- STIPENDIJNÍ SAZBY
- FAQ
- POVINNOSTI ÚČASTNÍKA MOBILITY
- POVINNÉ FORMULÁŘE
- KOMPLETNÍ PŘIHLÁŠKA SÍTĚ, VYROZUMĚNÍ O SCHVÁLENÍ/NESCHVÁLENÍ, TABULKY MOBILIT
- NOTIFIKACE, EVIDENCE ČERPÁNÍ, UCR, STATISTIKY
- GDPR



VÝJEZD/PŘÍJEZD MIMO TRAFIK?



Incoming Traffic



PLÁNOVÁNÍ PŘÍJEZDŮ A VÝJEZDŮ (TRAFFIC)

INCOMING GIVEN QUOTA	student		short term student		teacher	short term excursion		short term intensive courses		university staff		network meetings	
	month		month		month	month		month		month		month	
	TOTAL	0 (A: 0) (F: 0)	1 (A: 0) (F: 1)	1 (A: 0) (F: 1)	1 (A: 0,5) (F: 0,5)	0 (A: 0) (F: 0)	0 (A: 0) (F: 0)	0 (A: 0) (F: 0)	0 (A: 0) (F: 0)	0 (A: 0) (F: 0)	0 (A: 0) (F: 0)	0 (A: 0) (F: 0)	0 (A: 0) (F: 0)

Outgoing Traffic

FINAL OUTGOING TRAFFIC TO	student		short term student		teacher		short term excursion		short term intensive courses		university staff		network meetings	
	month	person	month	person	month	person	month	person	month	person	month	person	month	person
	Participating unit													
University of Vienna Catholic Theological Faculty, Department for Moral Theology Univ.Prof. Dr. Sigrid Mueller					1 (A: 0) (F: 1)	1 (A: 0) (F: 1)			1 (A: 0) (F: 1)	1 (A: 0) (F: 1)				
TOTAL	0 (A: 0) (F: 0)	0 (A: 0) (F: 0)	0 (A: 0) (F: 0)	0 (A: 0) (F: 0)	1 (A: 0) (F: 1)	1 (A: 0) (F: 1)	0 (A: 0) (F: 0)	0 (A: 0) (F: 0)	1 (A: 0) (F: 1)	1 (A: 0) (F: 1)	0 (A: 0) (F: 0)	0 (A: 0) (F: 0)	0 (A: 0) (F: 0)	0 (A: 0) (F: 0)

JAK SCHVÁLIT PŘIHLÁŠKU
VYJÍŽDĚJÍCÍ OSOBY?

JAK SCHVÁLIT PŘIHLÁŠKU
PŘIJÍŽDĚJÍCÍ OSOBY?

NEJČASTĚJŠÍ OMYL





NASTAVENÍ ROLE UŽIVATELE



CEEPUS (2023.7.4) x +

ceepus.info/desktop/desktop.aspx?Validate=1#nbb

CEEPUS Network Desktop

Final Traffic Sheet - How To

Switch Desktop

outgoing mobilities
0
waiting for nomination

incoming mobilities
0
waiting for nomination

Active networks

SK-0405-14-2223 (Umbrella) - Renewable energy sources
Partner

5 awarded mobilities	2 mobilities waiting	3M 0D used months	-3M 0D free months	0% fulfillment
-------------------------	-------------------------	----------------------	-----------------------	-------------------

Mobility

News

Applications for BiH
BiH will start approving applications for 2023/24 from now on.

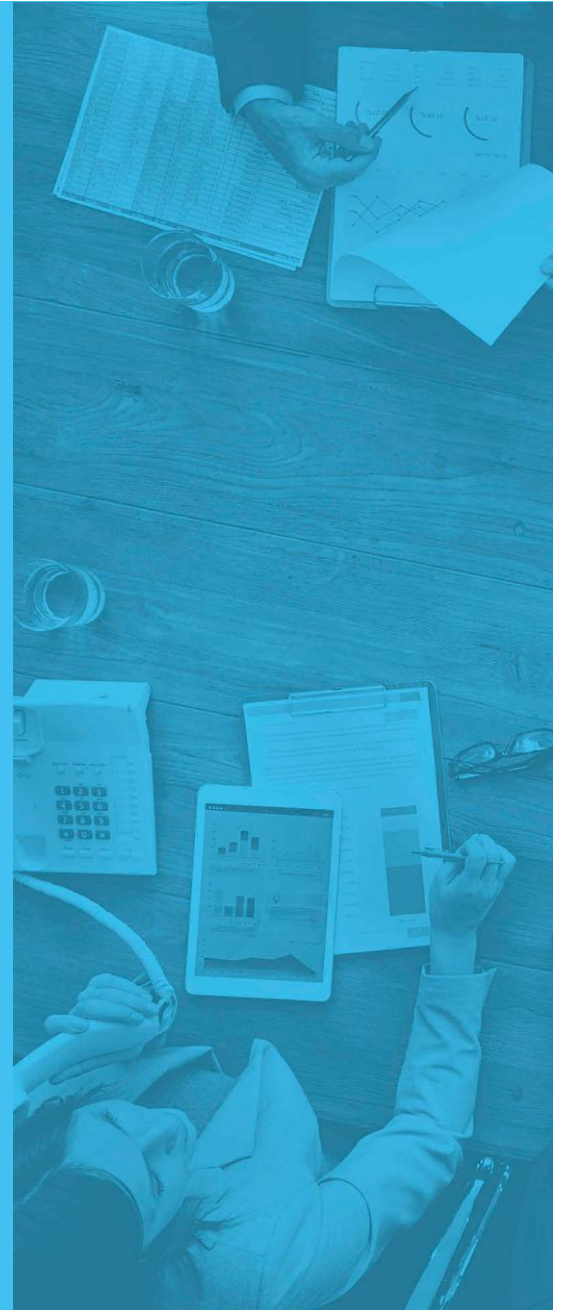
Mobility application round for 23/24 is enabled. Deadline winter term is June 15, 2023
Please note, that the applications for network mobilities are possible until June 15. Freemover mobility applications are possible from July 1 on.

92 networks awarded for the academic year 2023/24
Based on the assessment by our national experts the "International Commission" awarded 92 networks for the academic year 2023/2024. We congratulate all participating institutes.

Free scholarship months for Art students and teachers in Poland
Free scholarships for students and teachers who want to attend any courses in the artistic studies. Please apply as a freemover.



FAQ





ODPOVĚDI NA NEJČASTĚJŠÍ OTÁZKY (I)

- A) KDE NAJDU VÝŠÍ STIPENDIA?
- B) KDE NAJDU JMÉNO KONTAKTNÍ OSOBY, SÍŤE NAŠÍ VYSOKÉ ŠKOLY?
- C) KDE, JAK SE VYPLÁCÍ STIPENDIUM?
- D) MOHU VYCESTOVAT I MIMO SÍŤ?
- E) KDO JE ZODPOVĚDNÝ ZA POTVRZENÍ O POBYTU A ZÁV. ZPRÁVU Z POBYTU?
- F) LZE PŘIJMOUT STUDENTA I MIMO SEMESTR?





ODPOVĚDI NA NEJČASTĚJŠÍ OTÁZKY (II)

H) LZE VÝJIMEČNĚ ŽÁDAT I MIMO TERMÍN?

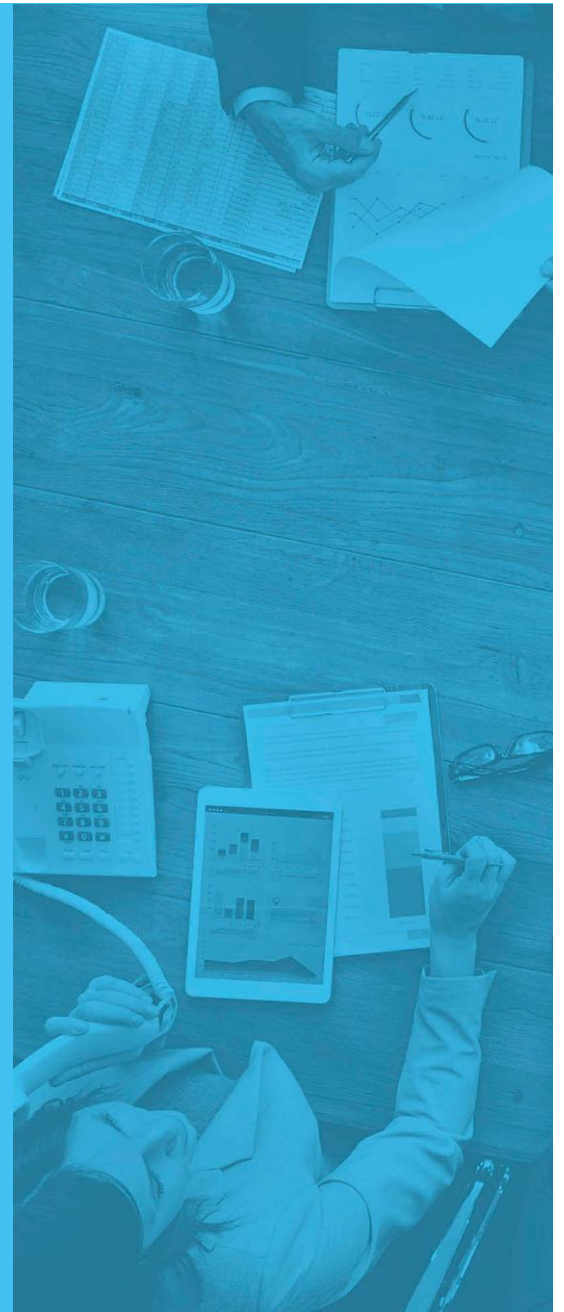
I) ODKDY DOKDY SE POČÍTÁ AKADEMICKÝ ROK CEEPUS?

J) JAK POKRÁTIT STIPENDIUM, KDYŽ STUDENT ODCESTUJE DŘÍVE?

K) JAK POSTUPOVAT PŘI ZMĚNĚ TERMÍNU POBYTU ZAHRANIČNÍHO HOSTA?



POZVÁNKA NA AKCE DZS





SOUTĚŽ CENY DZS 2025

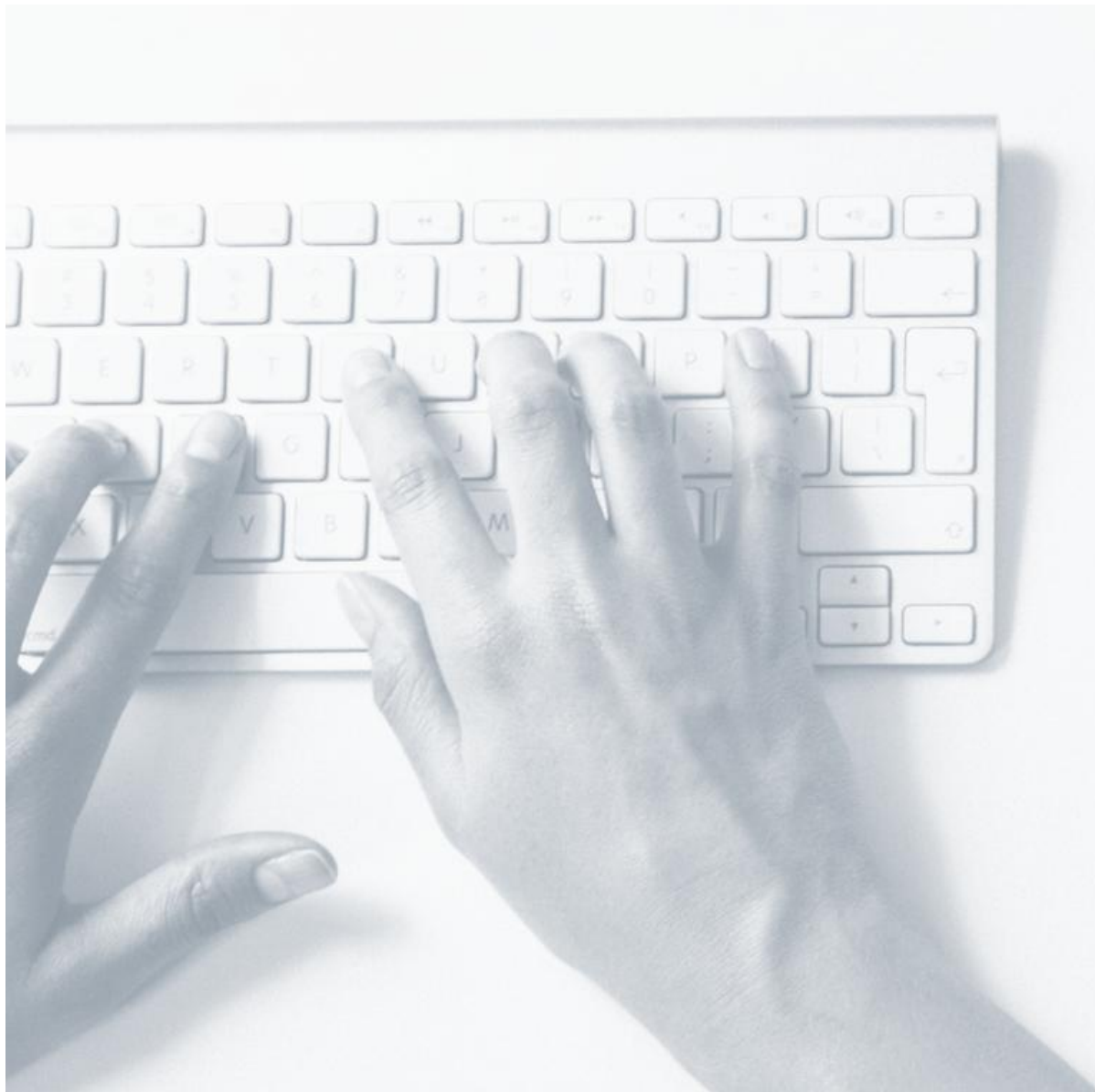


HU 803, FSS Ostravská univerzita



HU 1703, JAMU v Brně





Kontakt:

Národní kancelář programu CEEPUS

Mgr. Jan Trnka (jan.trnka@dzs.cz)

Mgr. Pavel Rybář (pavel.rybar@dzs.cz)

e-mail: ceepus@dzs.cz

tel.: 221 850 502, 221 850 505

Dům zahraniční spolupráce

Na Poříčí 1035/4 | 110 00 Praha 1

dzs.cz





Děkujeme
za pozornost.

Dům zahraniční spolupráce (DZS)

Na Poříčí 1035/4, 110 00 Praha 1

☎ +420 221 850 100

@ info@dzs.cz

dzs.cz



Facebook

[Dům zahraniční spolupráce – DZS
Erasmus+ Česká republika
Evropské příležitosti pro mladé
Study in the Czech Republic](#)



Instagram

[@dzs_cz](#)



Twitter

[@dzs_cz](#)



LinkedIn

[Dům zahraniční spolupráce](#)



YouTube

[Dům zahraniční spolupráce DZS](#)