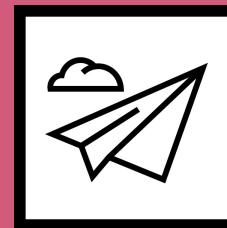


# Informační webinář

DZS

8. 3. 2022





# PRÁCE ŠKOLITELE/ ŠKOLITELKY PRO DZS

# Práce školitele pro DZS

## Několik fází:

1. **Minitendr = výzva k podání nabídek (call)**
    - Vypisován nárazově/průběžně, dle potřeb DZS
    - Obsahuje: *info o obsahu školení, místu a termínu konání; předpokládaný počet účastníků a cílovou skupinu; specifikaci aktivity; rozsah a druh požadovaných služeb; maximální počet hodin a odměnu; složení týmu a počet školitelů; hodnotící kritéria a bodové hodnocení*
    - Vyhlášení prostřednictvím NEN (lhůta)
  2. **Nabídka:**
    - Motivační dopis + odhad cestovného
    - Předběžný plán aktivit
  3. **Výběrová komise + vystavení objednávky**
  4. **Samotná školící aktivita – s obsahovým referentem:**
    - Přípravná fáze – přípravné schůzky
    - Realizace školení (k dispozici technika, zasedačky, ...)
    - Vyhodnocení + závěrečná zpráva
- Povinnost přihlásit se na 2 školení/rok



# TRAINING AND EVALUATION CYCLE

## On-arrival training

- **Seznámení mezinárodních dobrovolníků s novou zemí, příprava na nadcházející aktivitu v rámci Evropského sboru solidarity**

## Mid-term evaluation training

- **Evaluace dosavadních zkušeností z projektu, plánování dalšího směřování během projektu i po něm**

## Výroční setkání

- **Evaluace zkušeností z projektu**
- **Příležitost pro síťování a vytváření nových projektů**

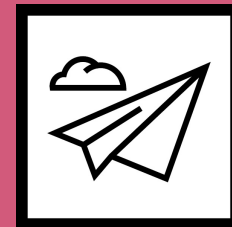
## Školení ke Quality Label

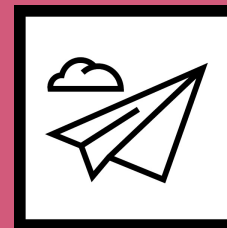
- **Podpora tvorby kvalitních žádostí**
- **Seznámení nových žadatelů s Evropským sborem solidarity**



## **NET a TCA aktivity**

- **System podpurných narodních a mezinárodních aktivit, které organizují Národní agentury a SALTA.**
- **Podpora potenciálních a stávajících žadatelů (školení, networking, semináře, workshopy)**
- **salto-youth.net (European Training Calendar)**





# ZALOŽENÍ IČ

Když se chci stát OSVČ, musím mít živnostenské oprávnění:

1. Ohlášení založení živnosti na živnostenský úřad
2. Vyplnění Jednotného registračního formuláře (na úřadě s ním pomohou):
  - je to zároveň i registrace na daň z příjmu fyzických osob a na zdravotní pojištění
  - pokud je hlavní činností, platí se zálohy na sociální a zdravotní hned; pokud jako vedlejší, první rok se zálohy neplatí (pouze případný doplatek podle Přehledu příjmů)
3. Doložení o splnění všeobecných podmínek – průkaz totožnosti, zaplacení poplatku

**V případě jakýchkoliv  
dotazů, problémů či  
komplikací nás neváhejte  
kontaktovat.**

Iva Ničová

[iva.nicova@dzs.cz](mailto:iva.nicova@dzs.cz)





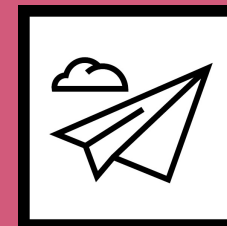
# Kontakty

## Dům zahraniční spolupráce (DZS)

Na Poříčí 1035/4, 110 00 Praha 1

☎ +420 221 850 100

@ info@dzs.cz



*Facebook*

Dům zahraniční spolupráce - DZS  
Erasmus+ Česká republika  
Evropské příležitosti pro mladé  
Study in the Czech Republic



*Instagram*

@dzs\_cz



*Twitter*

@dzs\_cz



*LinkedIn*

Dům zahraniční spolupráce



*YouTube*

Dům zahraniční spolupráce DZS

[www.dzs.cz](http://www.dzs.cz)