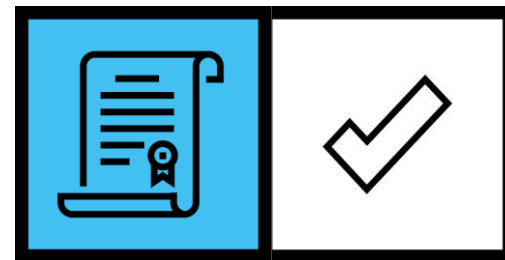


**Výzva ~~2019, 2020~~, 2021**

**GREEN ERASMUS**

**AKTIVITA KA131**



# Navýšení v případě využití ekologičtější cesty např. autobus, vlak, loď a spolujízda.

## Studenti bez nároku na cestovní náklady

- **50 EUR jednorázový příspěvek**
- **4 dny navíc (vč. nároku na pobytové náklady)**
- **Od vzdálenosti 100 km**

## Účastníci s nárokem na cestovní náklady

Vzdálenost	Výše cestovního nákladu
10–99 km	-
Mezi 100 a 499 km	<b>210 EUR na účastníka</b>
Mezi 500 a 1 999 km	<b>320 EUR na účastníka</b>
Mezi 2 000 a 2 999 km	<b>410 EUR na účastníka</b>
Mezi 3 000 a 3 999 km	<b>610 EUR na účastníka</b>
Mezi 4 000 a 7 999 km	-
8 000 km nebo více	-

- **4 dny navíc (vč. nároku na pobytové náklady)**
- **6 dní (vč. nároku na pobytové náklady) - zaměstnanci a studenti na krátkodobé mobilitě s nárokem na cestovní náklady**

## Příloha III Grantové dohody

V případě použití udržitelných dopravních prostředků (ekologicky šetrné cestování): bude navíc čestné prohlášení podepsané osobou čerpající cestovní grant a vysílající organizací sloužit jako podpůrný dokument. Účastníci by měli být informováni o povinnosti uchovávat důkazy o uskutečnění cesty (přepravní doklady) a v případě potřeby je předložit příjemci.

**Výzva 2019, 2020, 2021**

# **Inkluze v rámci programu Erasmus+**

KA 131



# **Bariéry účastníků s omezenými příležitostmi**

**Zdravotní  
znevýhodnění/  
zdravotní problémy**

**Kulturní  
odlišnosti**

**Překážky  
spojené se  
systémy  
vzdělávání**

**Překážky  
související s  
diskriminací**

**Sociální  
překážky**

**Ekonomické  
překážky**

**Geografické  
překážky**



**Výzva 2019, 2020**

# **Inkluze ve Výzvách 2019 a 2020**

## **Náklady na účastníky ze socioekonomicky znevýhodněného prostředí**

---

- Pro studenty
- Na základě pobírání  
přídavku na dítě nebo  
sociálního stipendia
- Navýšení 200 EUR/měsíc

## **Náklady na účastníky se specifickými potřebami**

---

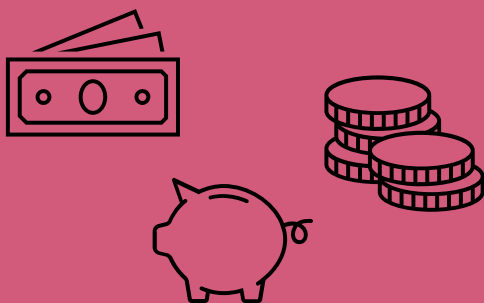
- Pro studenty i zaměstnance
- 100 % skutečných nákladů
- Možné žádat kdykoliv během  
projektového období
- Do 3 000 EUR administrace na  
úrovni VŠ, nad 3 000 EUR  
nutné schválit DZS



**Výzva 2021**

# Formy podpory

## Finanční podpora



## Flexibilita v délce mobility





# Rozdělení účastníků

## Účastníci s omezenými příležitostmi

účastníci s fyzickým, duševním nebo zdravotním znevýhodněním

---

100 % skutečných nákladů

---

studenti, zaměstnanci

účastníci s ekonomickou překážkou, s dětmi/závislými osobami aj.

---

jednotkový top-up

---

studenti

účastníci s jinou překážkou (práce, profesionální sport aj.)

---

kratší kombinovaná mobilita

---

studenti



Účastníci s omezenými příležitostmi

Účastníci s fyzickým, duševním nebo  
zdravotním znevýhodněním

# Podpora inkluze (IS)

**Pro organizaci:**

**100 €/účastník**

Za každého účastníka s omezenými příležitostmi, který vyžaduje další podporu na základě skutečných nákladů.

**Pro účastníka:**

**100 % skutečných nákladů**

Rozpočet k navýšení pobytových nákladů pro účastníky s omezenými příležitostmi k pokrytí **dodatečné finanční podpory na základě skutečných nákladů.**

Lze využít např. speciální bydlení, přípravné návštěvy, doprovodné osoby, upravené učební materiály aj.



Účastníci s omezenými příležitostmi

Účastníci s ekonomickou překážkou,  
s dětmi/závislými osobami aj.

# **Podpoření v rámci rozpočtu z dané aktivity**

**Kdo může žádat:**

## **Studenti s ekonomickou překážkou**

---

- dle nároku na přídavek na dítě
- pobírající sociální stipendium

## **Studenti s dětmi/ závislými osobami**

---

- dle potvrzení, které dokládá tuto skutečnost

**Do této kategorie mohou spadat i další účastníci, kteří se sami identifikují, že musí překonat další překážku, která je stanovená příručkou programu.**  
**V těchto případech je nutná předchozí konzultace s Národní agenturou.**

# Podpoření v rámci rozpočtu z dané aktivity

## Finanční podpora:

	Krátkodobé mobility	Dlouhodobé mobility	Mezinárodní mobility
Top - up	100 € (délka 5 – 14 dní)  150 € (délka 15 – 30 dní)	250 € na měsíc	Krátkodobé: 100 € (délka 5 – 14 dní) 150 € (délka 15 – 30 dní)  Dlouhodobé: 250€ na měsíc
Nárok na cestovní náklady	ano	ne	ano

Národní agentura si vyhrazuje právo udělit výjimku a přidělit finanční podporu i v jiných případech.



~~Účastníci s omezenými příležitostmi~~

Účastníci s jinou další překážkou

# Bez dodatečné finanční podpory

Kdo patří do kategorie:

- Pracující studenti
- Profesionální sportovci
- Studenti specifických oborů
- a jiné dle uvážení školy

~~dodatečná  
finanční podpora~~



Krátkodobá  
kombinovaná mobilita

Příjemce grantu musí nastavení kategorií specifikovat v interních dokumentech.



# Kontakty

## Dům zahraniční spolupráce (DZS)

Na Poříčí 1035/4, 110 00 Praha 1

☎ +420 221 850 100

@ info@dzs.cz



### **Facebook**

Dům zahraniční spolupráce – DZS  
Erasmus+ Česká republika  
Evropské příležitosti pro mladé  
Study in the Czech Republic



### **Instagram**

@dzs\_cz



### **Twitter**

@dzs\_cz



### **LinkedIn**

Dům zahraniční spolupráce



### **YouTube**

Dům zahraniční spolupráce DZS



## Kontakty KA131:

Terezie Kracíková  
Anna Řeháková  
Michaela Čechová

[terezie.kracikova@dzs.cz](mailto:terezie.kracikova@dzs.cz)  
[anna.rehakova@dzs.cz](mailto:anna.rehakova@dzs.cz)  
[michaela.cechova@dzs.cz](mailto:michaela.cechova@dzs.cz)

**[www.dzs.cz](http://www.dzs.cz)**